

Link: <https://www.cosedicasa.com/ristrutturare/persiane-imposte-scuri-tra-protezione-ed-estetica-23454>

**COSE  
di  
CASA**.com

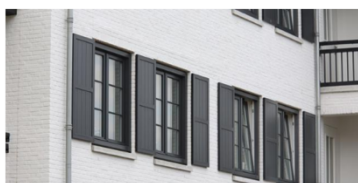
CASA RISTRUTTURARE ARREDAMENTO CUCINA BAGNO ELETTRODOMESTICI FAL DA TE CASA IN FID

Home » Ristrutturare

## Persiane, imposte, scuri... tra protezione ed estetica

A cura di Nicoletta De Rossi  
Pubblicato il 02/12/2018 | Aggiornato il 02/12/2018

In PVC o metallo, le persiane proteggono le finestre dalla luce e dagli agenti atmosferici e ne allungano la durata. Oltre a essere un deterrente ai tentativi di effrazione, abbelliscono le facciate degli edifici e assicurano una perfetta privacy.



Costituite da un telaio con stecche orizzontali, fisse o mobili e orientabili, poste in posizione inclinata, le persiane sono un'efficace soluzione per proteggere da sole, vento e pioggia le finestre della casa.

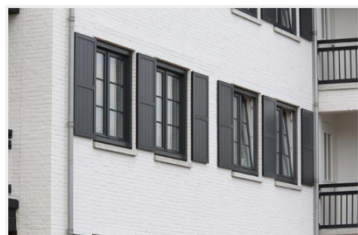
Chiuse e con la finestra aperta, le persiane permettono l'aerazione naturale dell'ambiente: con i modelli orientabili si può inoltre regolare il flusso d'aria in entrata. Servono anche per sentirsi più sicuri fra le mura domestiche e donano un tocco di eleganza all'abitazione.

La maggior parte delle persiane viene oggi scelta in alluminio e PVC, entrambi materiali pratici, duraturi e resistenti. I modelli in alluminio sono resistenti e leggeri, richiedono una manutenzione minima e rimanendo inalterati nel tempo appaiono sempre come nuovi.

Sempre più acquistate anche le persiane in PVC, materiale leggero, con un buon potere isolante, molto resistente all'azione degli agenti atmosferici e di facile mantenimento. Le persiane più diffuse sono quelle a battente che si aprono verso l'esterno dell'abitazione. Quelle scorrevoli scorrono su delle rotelle lungo i due lati del muro esterno e si aprono e chiudono lateralmente con un solo movimento. Le si trova in svariati colori ed estetiche abbinabili agli infissi interni, anche con effetto legno.

Quanto alle dimensioni, le persiane possono essere realizzate ad hoc, a seconda delle specifiche necessità, seguendo il disegno di quelle del condominio cui devono rifarsi in maniera tassativa per forma e colore, mentre possono essere in materiale differente, a patto che siano esteticamente assimilabili a quelle presenti sulla facciata, il cui decoro non deve essere pregiudicato.

Clicca sulle immagini per vederle full screen



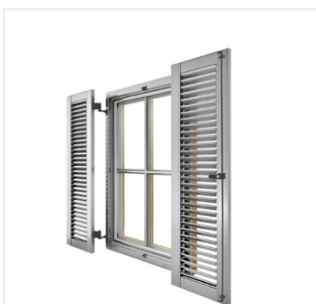
Robuste grazie ai rinforzi interni in alluminio, le persiane Kiuzo di Deceuninck in PVC sono durevoli, resistenti agli urti e ai raggi UV. Sono disponibili con lamelle fisse o mobili: le prime assicurano una ventilazione permanente, le seconde possono essere regolate in modo variabile. Prezzo su richiesta. [www.deceuninck.it](http://www.deceuninck.it)



Si applicano su cardine a muro tradizionale le persiane Capri di Erco in PVC con lamelle orientabili. Possono essere realizzate anche in grandi dimensioni senza perdere di stabilità. Prezzo su richiesta. [www.ercofinestre.it](http://www.ercofinestre.it)



La persiana scorrevole Maxima Viareggina di Erreci Sicurezza in colore verde gotico ha profili in lega di alluminio. Misura L 120 x H 160 cm. Prezzo 866 euro. [www.errecisicurezza.com](http://www.errecisicurezza.com)



Le persiane in alluminio di Internorm ad ante incernierate sfruttano il metodo più tradizionale per regolare l'energia del sole e la luce. Gli speciali profili e le vernici rendono quasi impossibile distinguere da quelle in legno garantendo al tempo stesso durata e pochissima manutenzione. Sono combinabili con la zanzariera. Prezzo su richiesta. [www.internorm.com](http://www.internorm.com)



Le persiane scorrevoli di Finestral sono realizzate in Forflex, materiale sostenibile derivato dal recupero dei residui di PVC mescolato a bucce di riso. Robuste e riciclabili, riproducono l'effetto visivo del legno. Sono disponibili sia con rifinitura liscia sia strutturata, in tutta la gamma dei colori IAL. Prezzo su richiesta. [www.finestral.com](http://www.finestral.com)



Hanno profili in alluminio le persiane della collezione Lamina di Sciuker. Accoppiate a 45° negli angoli, hanno ante a sormonto sul telaio. Prezzo su richiesta. [www.sciuker.it](http://www.sciuker.it)



Gli scuri interni di Oknoplast - facili da pulire proprio in quanto interni - assicurano l'ambiente senza che si debba aprire la finestra per chiudere le persiane esterne. Grazie alla chiusura brevettata mediante calamita, mantengono la posizione di chiusura anche con l'anta a ribalta. Sono abbinabili al colore del serramento. Prezzo su richiesta. [www.oknoplast.it](http://www.oknoplast.it)